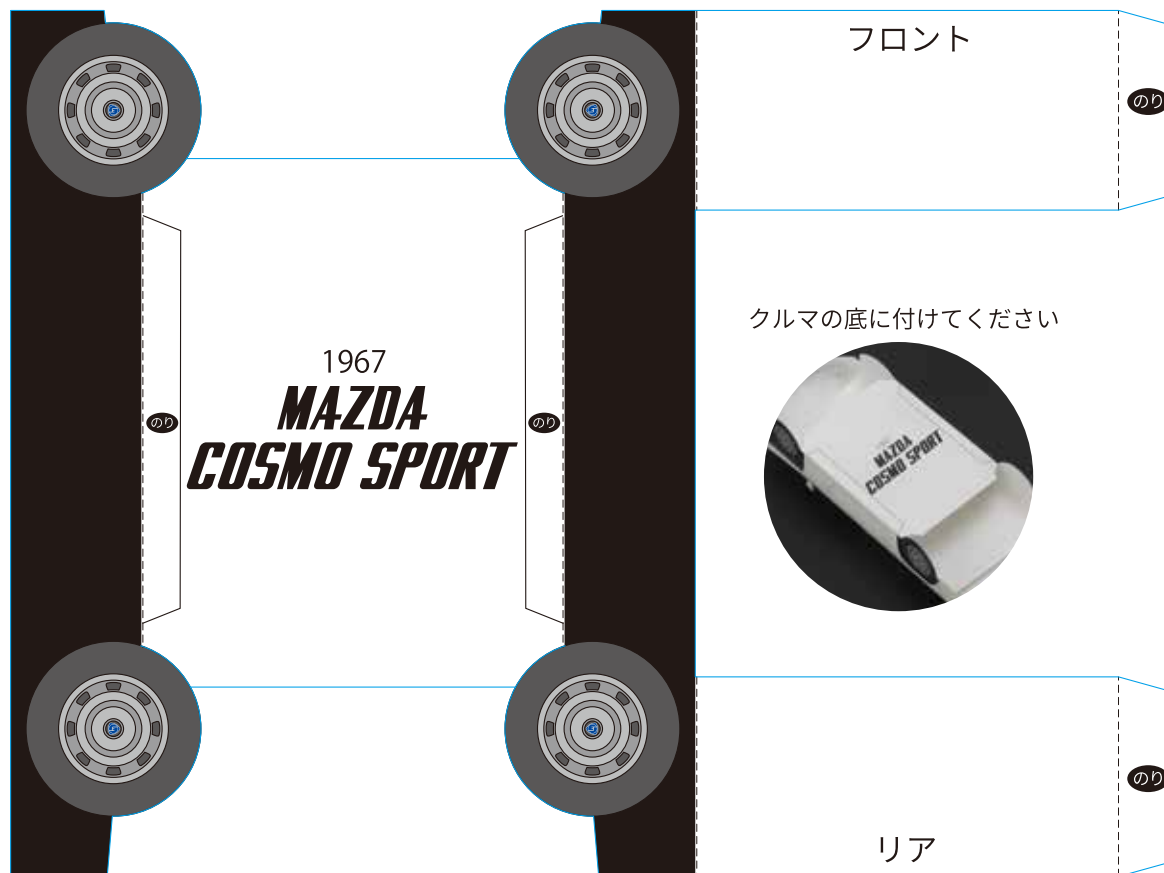




# MAZDA COSMO SPORT

マツダ コスモスポーツ

ボディに色を塗ったり、絵を描いたりして、「みんながワクワクし続けられるクルマ」を作ってみましょう。



## コスモスポーツ

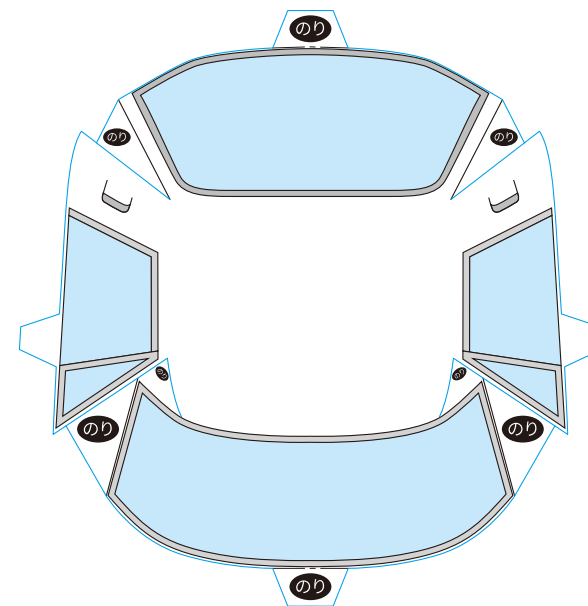
1967年に発売したマツダ初のスポーツカーで、「夢のエンジン」と言われたロータリーエンジンを搭載。高性能と未来的なスタイルが話題を呼び、当時のお子さま向けヒーロー番組にも登場。



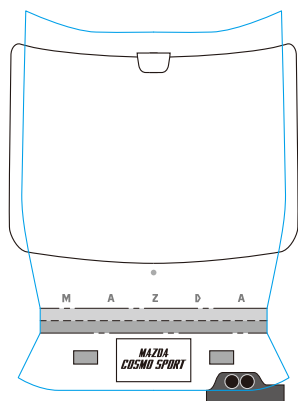
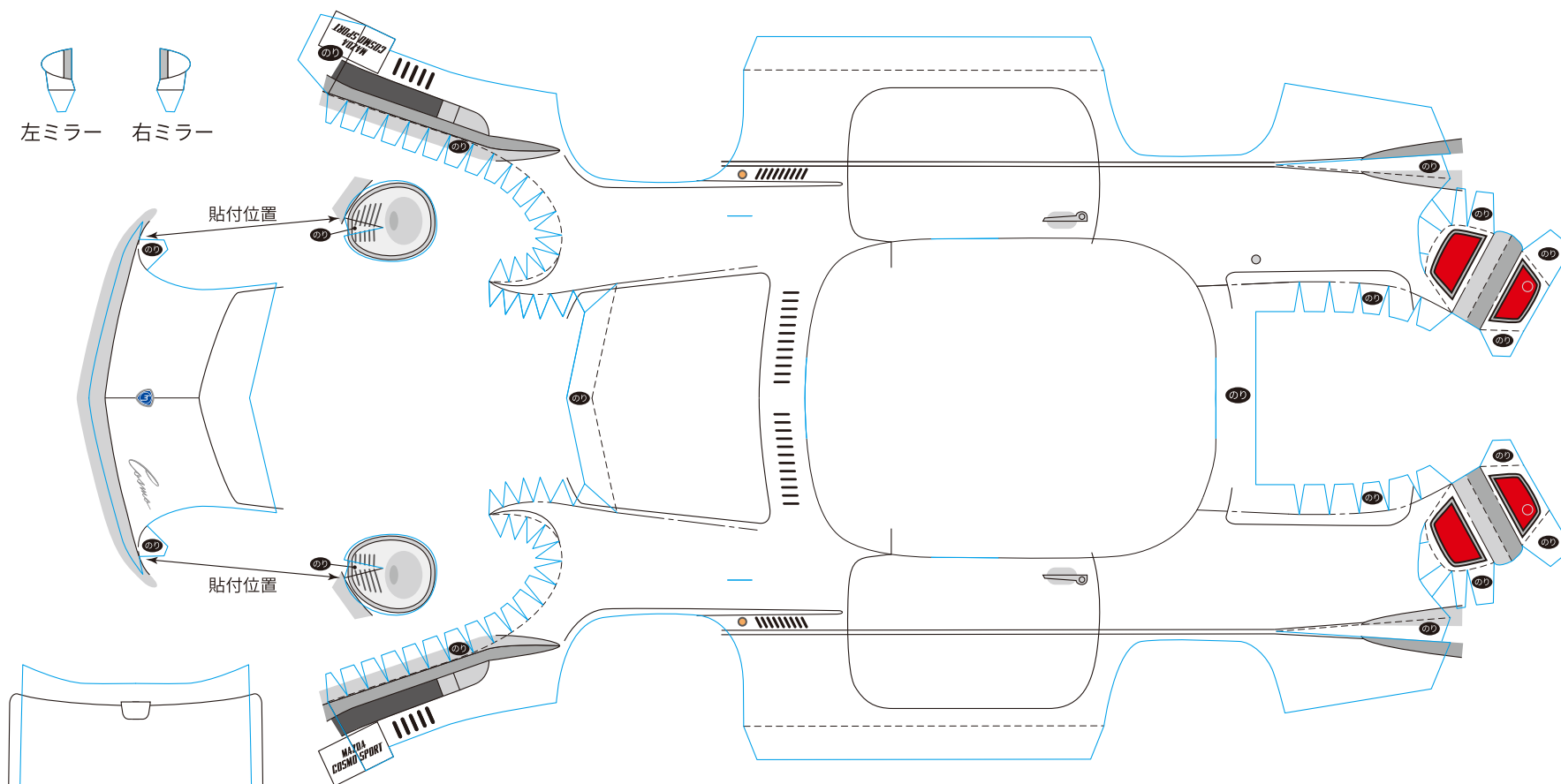
マツダの名車たち コスモスポーツ



ロータリーエンジン開発物語



左ミラー 右ミラー



完成イメージ

—— 切りとり    - - - - やまおり  
 - - - - たにおり    のり のりづけ

- 保護者の皆さまへ
- ・このペーパークラフトは、はさみ・カッターナイフ・接着剤を使用します。
  - ・お子さまに危険のないように、保護者の方のご指導のもと製作されますようお願いいたします。
  - ・小さなパーツは、紛失されませんようご注意ください。
  - ・乳幼児の手の届かない場所に保管してください。
  - ・推奨用紙：ある程度厚めの紙で組み立てると形がきれいになります。

このペーパークラフトは、お客さまが個人で楽しむことその他、地域行事や会社のイベントなどでも自由にご利用いただけます。ただし、販売やその他有償での配布、並びに、本ペーパークラフトのデータを改変することは、禁止します。

© 2019 Mazda Motor Corporation