

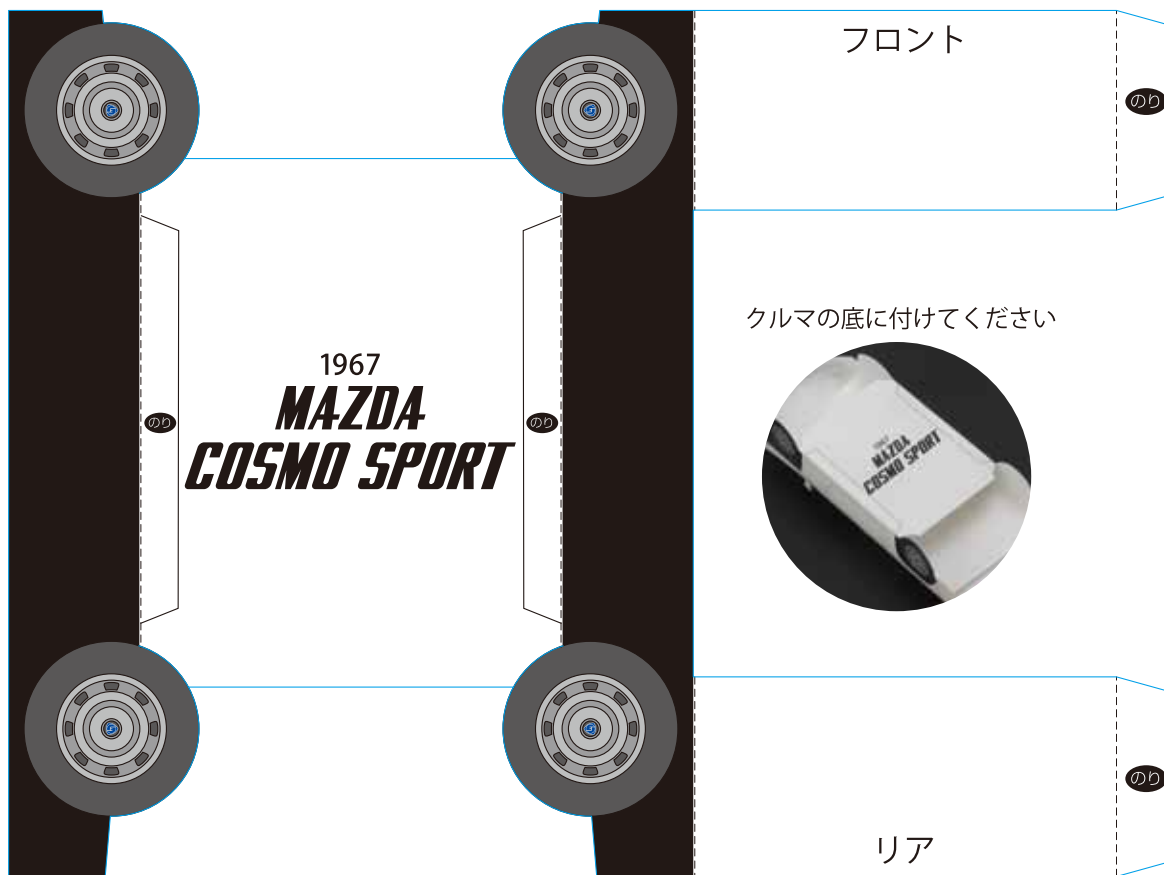


mazda

MAZDA COSMO SPORT

マツダ コスモスポーツ

ボディに色を塗ったり、絵を描いたりして、「みんながワクワクし続けられるクルマ」を作ってみましょう。



コスモスポーツ

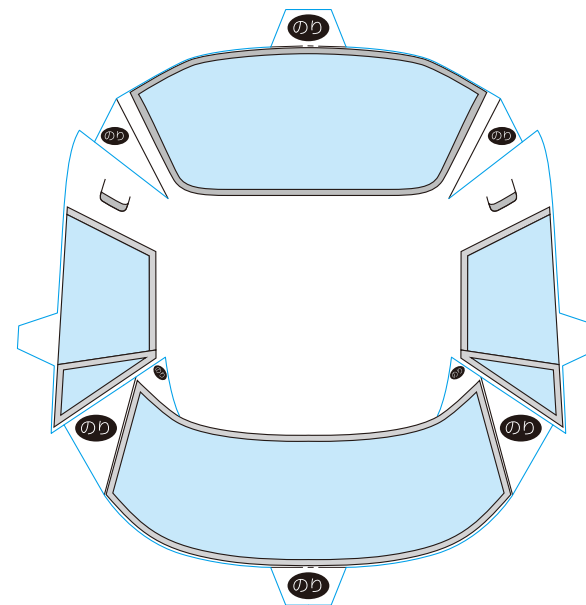
1967年に発売したマツダ初のスポーツカーで、「夢のエンジン」と言われたロータリーエンジンを搭載。高性能と未来的なスタイルが話題を呼び、当時のお子さま向けヒーロー番組にも登場。



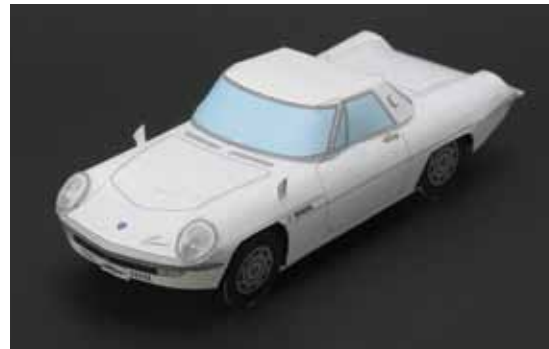
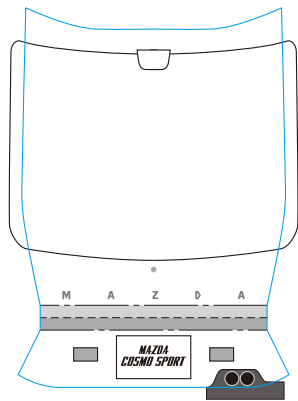
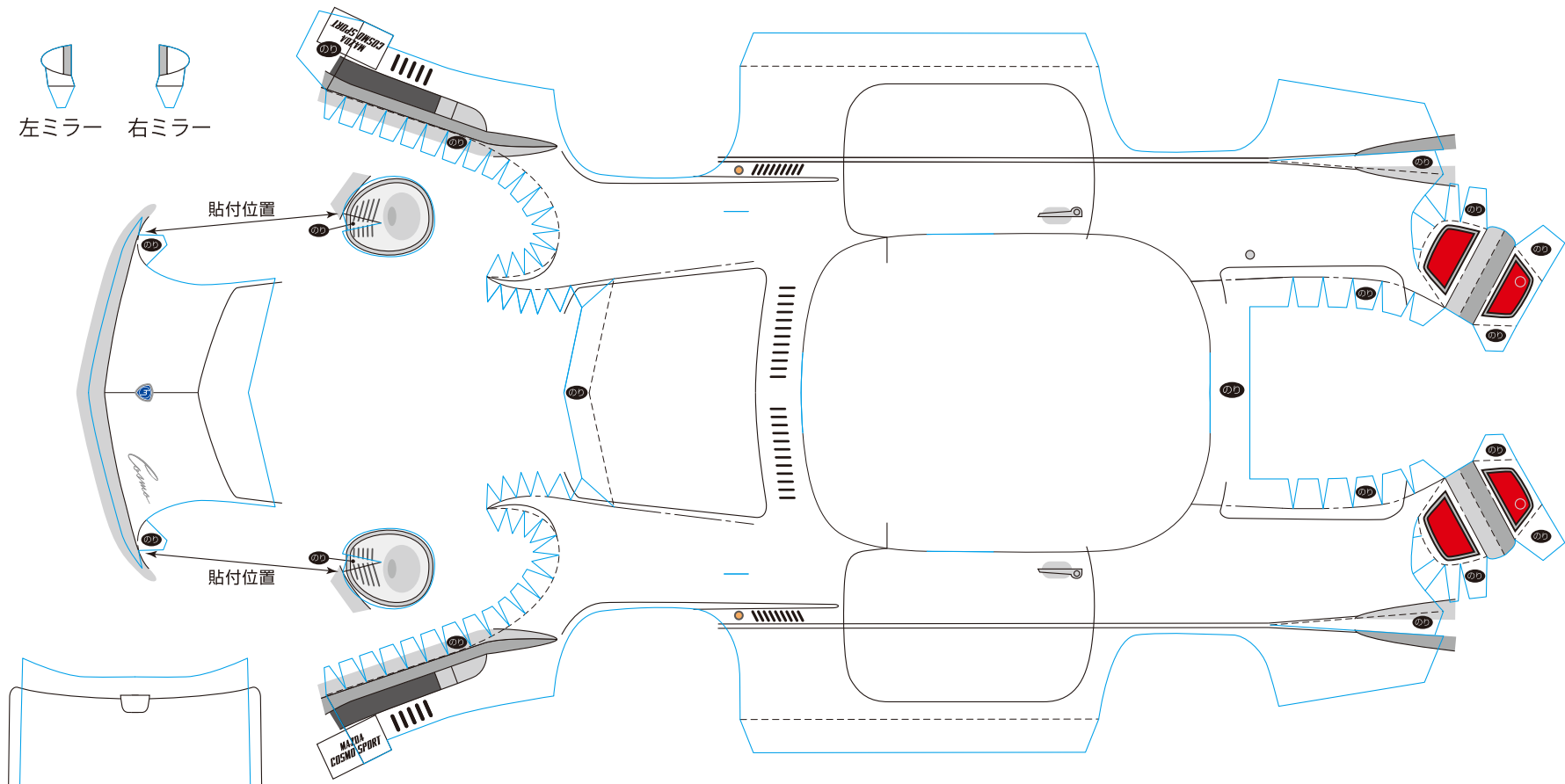
マツダの名車たち コスモスポーツ



ロータリーエンジン開発物語



左ミラー 右ミラー



完成イメージ

— きりとり — たにおりのり
 - - - やまおり (のり) のりづけ

保護者の皆さまへ

- ・このペーパークラフトは、はさみ・カッターナイフ・接着剤を使用します。
- ・お子さまに危険のないように、保護者の方のご指導のもと製作されますようお願いいたします。
- ・小さなパーツは、紛失されませんようご注意ください。
- ・乳幼児の手の届かない場所に保管してください。
- ・推奨用紙: ある程度厚めの紙で組み立てると形がきれいになります。

このペーパークラフトは、お客さまが個人で楽しむことその他、地域行事や会社のイベントなどでも自由にご利用いただけます。ただし、販売やその他有償での配布、並びに、本ペーパークラフトのデータを改変することは、禁止します。

© 2016 Mazda Motor Corporation