



MAZDA R360 COUPÉ

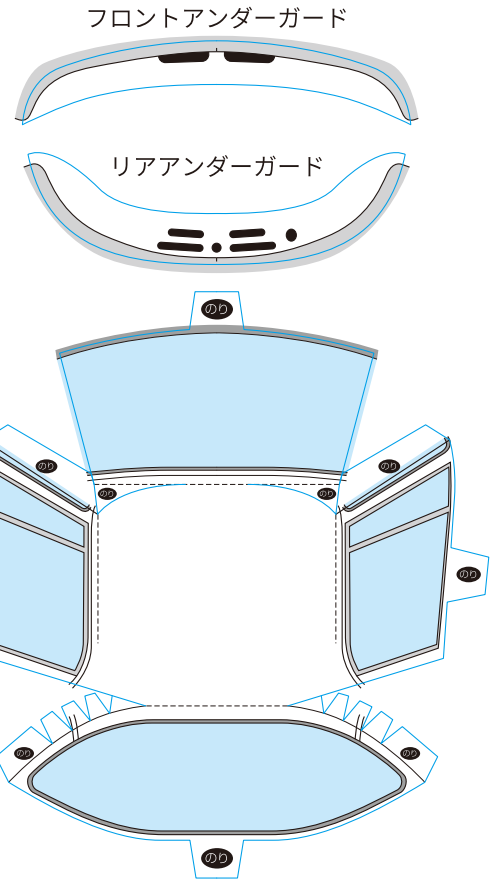
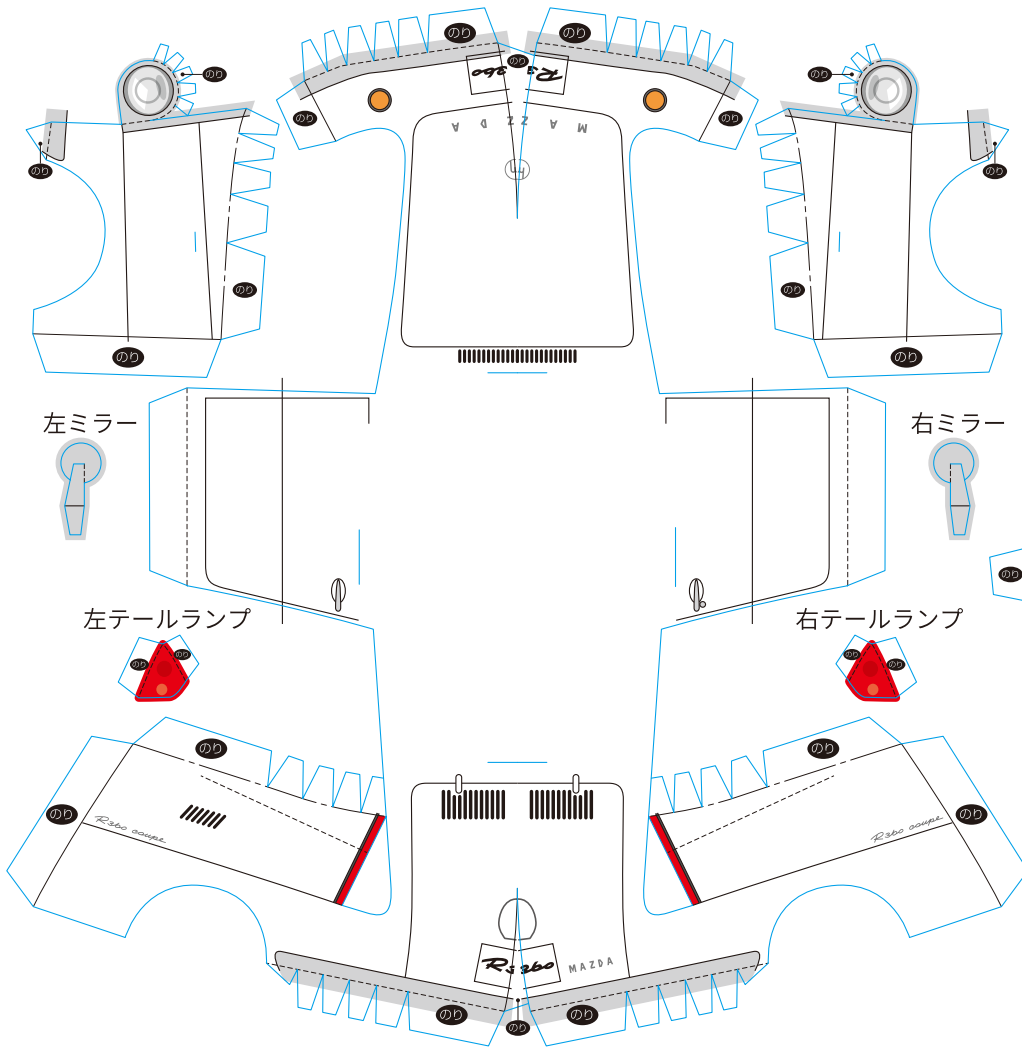
マツダ R360クーペ

ボディに色を塗ったり、絵を描いたりして、「みんながワクワクし続けられるクルマ」を作ってみましょう。

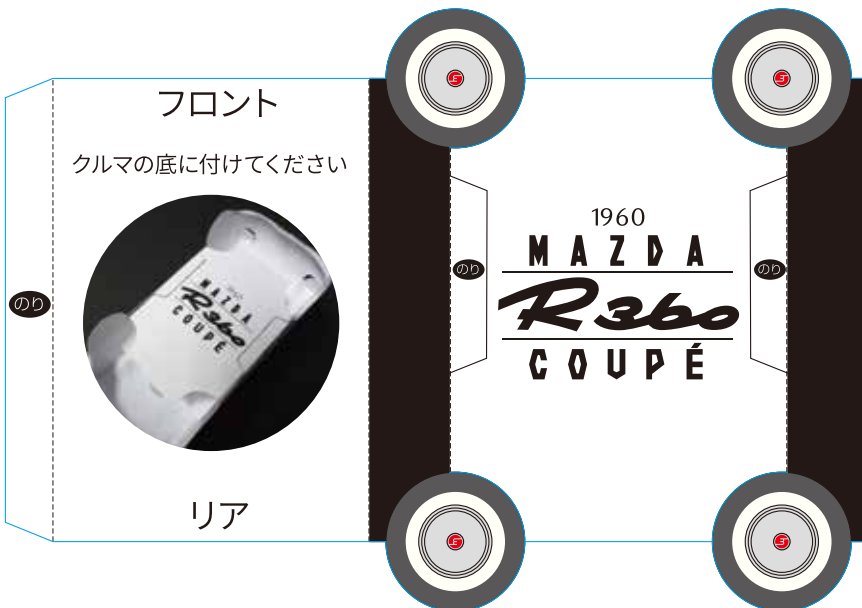
1960年に発売したマツダ初の乗用車(4人乗り軽自動車)。「乗用車はぜいたく品」という当時の世間のイメージを打ち破る画期的な低価格(30万円)や、国産車最軽量のスタイリッシュなデザインにより大ヒット。人々のマイカーへの夢を叶えた。



マツダの名車たち R360クーペ



	きりとり
	やまおり
	たにおり
	のりづけ



完成イメージ

保護者の皆さまへ

- このペーパークラフトは、はさみ・カッター・ナイフ・接着剤を使用します。お子さまに危険のないように、保護者の方のご指導のもと製作されますようお願いいたします。
- 小さなパーツは、紛失されませんようご注意ください。
- 乳幼児の手の届かない場所に保管してください。
- 推奨用紙: ある程度厚めの紙で組み立てると形がきれいになります。

このペーパークラフトは、お客さまが個人で楽しむことその他、地域行事や会社のイベントなどでも自由にご利用いただけます。ただし、販売やその他の有償での配布、並びに、本ペーパークラフトのデータを改変することは、禁止します。