

マツダ「魂動デザイン」を量産車で実現!

ツールング製作部とは

マツダのクルマづくりにおいてお客様に提供したい価値のひとつとして「魂動デザイン」があります。「魂動デザイン」はクルマに命を与え、生命感を伝えたいデザイナーの想いが込められています。ツールング製作部は この「魂動デザイン」を量産車にて実現するために必要な金型を製作しています。その実現のために、ミクロン単位の精度での金型づくりを行っています。

製作している金型は ボディーサイド、フェンダー、ボンネットなどの大物プレス金型、バンパーなどの大物プラスチック金型、クランクシャフトなどの金型があります。

※御神体:「魂動デザイン」の指標となるシンボル。御神体の流れがクルマのデザインに反映されています。

勤務地:広島本社

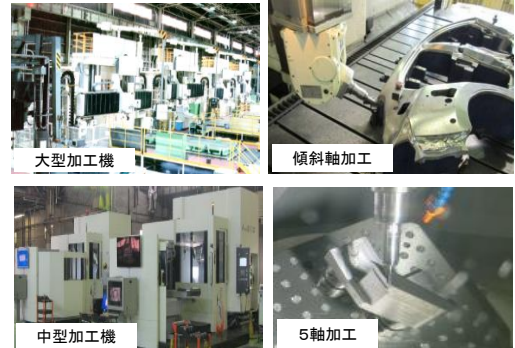


高精度 高品位 機械加工 “魂動削り”

デザインの進化に対応するため、より高精度で高品位な金型加工を目指して加工技術、技能を向上させています。

5mクラスの門型加工機や同時5軸の中型加工機を保有しており加工機の精度維持のための設備保全も部内で行っています。

また、切削CAEでの解析やCAM、工具の開発など加工技術向上の取組みも行っています。



高精度 高品位 金型仕上げ(組付け) “魂動磨き”

デザイナーの想いを理解したうえで金型形状仕上げや金型組付けを行い、トライプレスにて実際の製品を取得し評価・金型の造り込みを行っています。

金型や製品の品質確認の業務も部内で行っています。

また、海外生産拠点の量産立上げなどの技術支援も行っています。

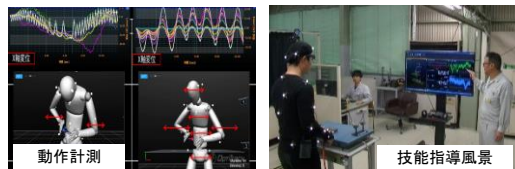


人材育成 技術・技能の育成 国家資格取得

ツールング製作部では、金型製作に関する専門知識や技術・技能が必要になります。

そのため、技能育成、国家資格取得のサポートを行っています。

技能育成では、モーションキャプチャーなどを活用した動作分析で技能を定量的に把握・分析し、早期育成にも取り組んでいます。



【主な資格】 数値制御フライス盤作業 マシニングセンタ作業 治工具仕上げ作業 機械検査作業 など