

マツダ株式会社

**2005年度第1四半期決算
及び2005年度通期見通し**

2005年8月3日

2005年度第1四半期総括

- ◆ 営業利益は前年比14%増の228億円
- ◆ 出荷台数は8%増
- ◆ 宇品第1工場生産再開
- ◆ 減損会計の適用のため当期利益は減少

2005年度第1四半期財務指標

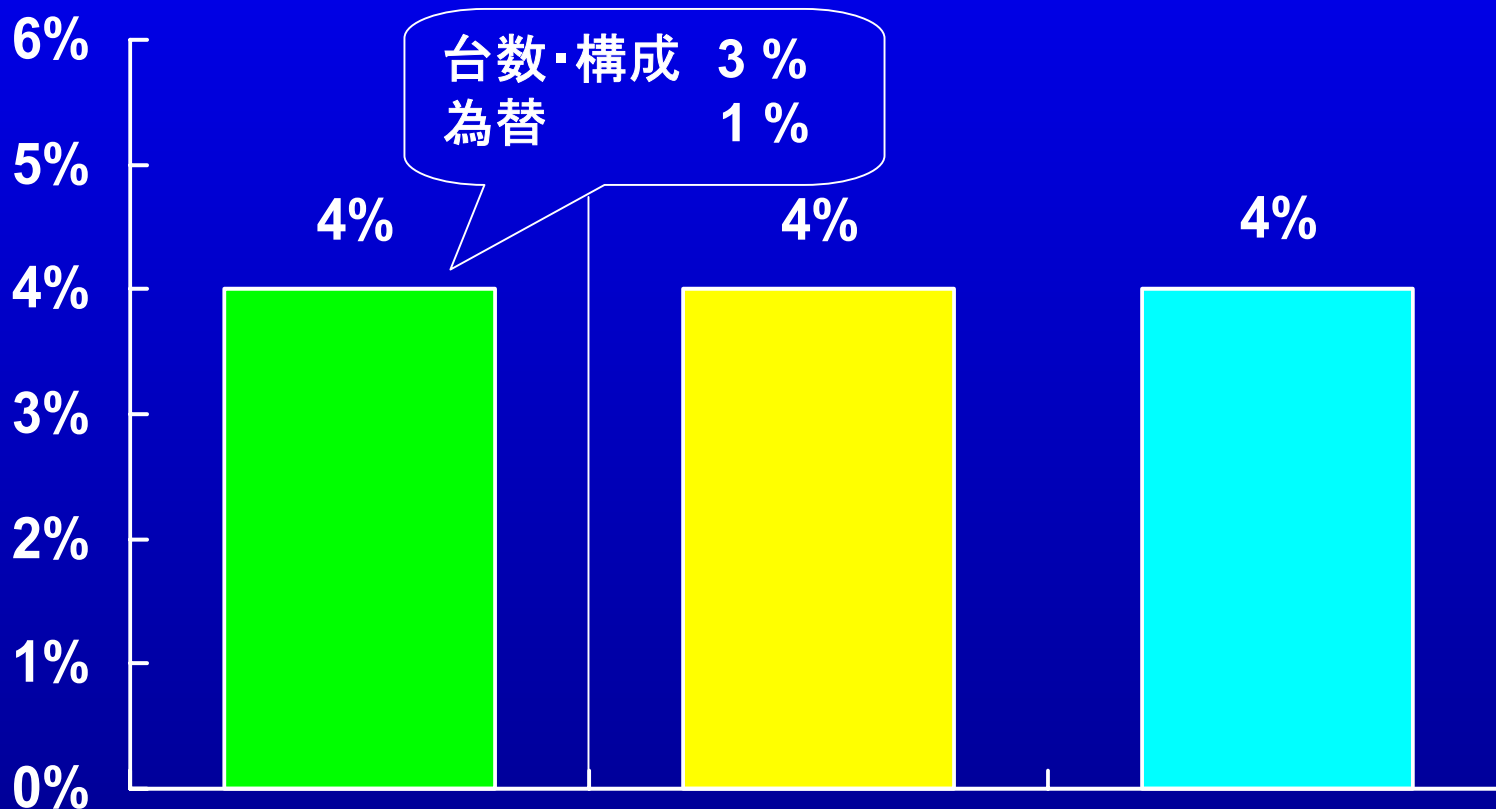
(億円)	第1四半期		増/(減)	
	<u>2005年度</u>	<u>2004年度</u>	<u>金額</u>	<u>Pct.</u>
営業利益	228	200	28	14 %
経常利益	214	161	53	33 %
税引前利益	4	155	(151)	(97) %
当期利益	4	116	(112)	(96) %
売上高営業利益率	3.4%	3.1%	0.3 Pts	-
EPS(円/1株)	0.3	9.5	(9.2)	(96) %

主要データ

	第1四半期		増/(減)
	2005年度	2004年度	
出荷台数(千台)			
連結	278	258	8 %
売上高(億円)	6,708	6,423	4 %
為替レート			
円 / U.S.ドル	108	110	¥ (2)
円 / ユーロ	135	132	¥ 3

国内・海外別売上高変動

2005年度第1四半期 対前年比較



(億円)

合計

国内

海外

05年度

6,708

2,041

4,667

04年度

6,423

1,955

4,468

新型プレマシーにより販売台数が増加

	<u>2005年度</u>	<u>2004年度</u>	<u>増/(減)</u>
--	---------------	---------------	--------------

第1四半期

小売台数(千台)	65	60	8 %
マーケット・シェア	4.8 %	4.8 %	0.0 Pts

通期

小売台数(千台)	293	286	2 %
マーケット・シェア	5.0 %	4.9 %	0.1 Pts

米国

計画どおり第1四半期のフリート販売台数は減少

	<u>2005年度</u>	<u>2004年度</u>	<u>増/(減)</u>
--	---------------	---------------	--------------

第1四半期

小売台数(千台)	71	76	(7) %
マーケット・シェア	1.5 %	1.7 %	(0.2) Pts

通期

小売台数(千台)	268	264	2 %
マーケット・シェア	1.6 %	1.6 %	0.0 Pts

新型車導入前の旧モデルの販売減

	<u>2005年度</u>	<u>2004年度</u>	<u>増/(減)</u>
--	---------------	---------------	--------------

第1四半期

小売台数(千台)	69	75	(7) %
マーケット・シェア	1.4 %	1.5 %	(0.1) Pts

通期

小売台数(千台)	300	273	10 %
マーケット・シェア	1.7 %	1.5 %	0.2 Pts

マツダ6の販売増

	<u>2005年度</u>	<u>2004年度</u>	<u>増/(減)</u>
--	---------------	---------------	--------------

第1四半期

小売台数(千台)	38	21	81 %
マーケット・シェア	2.5 %	1.6 %	0.9 Pts

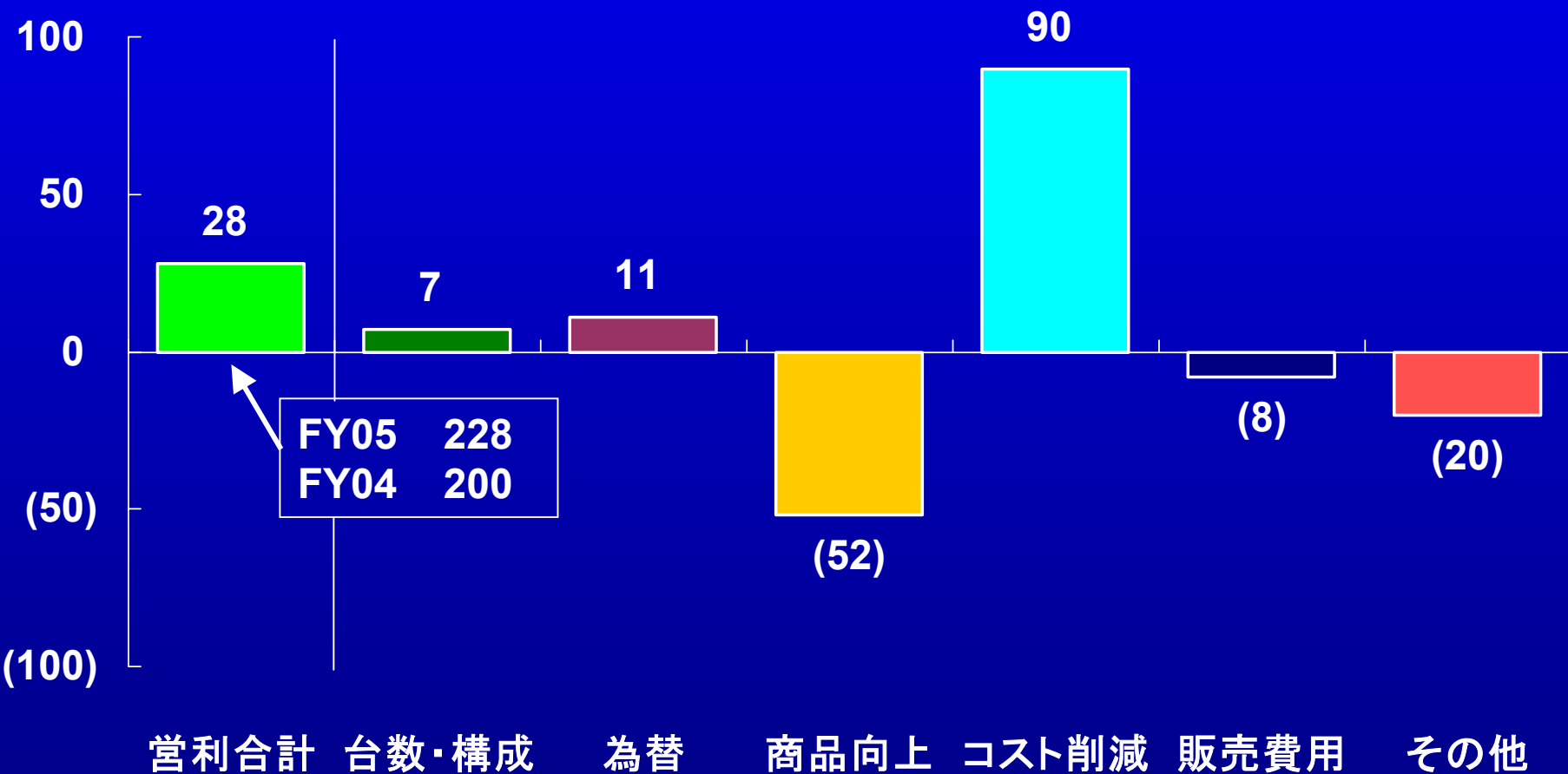
通期

小売台数(千台)	103	96	8 %
マーケット・シェア	1.9 %	1.9 %	0.0 Pts

営業利益変動

2005年度第1四半期 対前年比較

(億円)



2005年度財務指標

4月28日公表から変更なし

(億円)

	<u>2005年度</u>	<u>2004年度</u>	<u>増/(減)</u>	
			<u>金額</u>	<u>Pct.</u>
営業利益	900	829	71	9 %
経常利益	820	731	89	12 %
税引前利益	960	738	222	30 %
当期利益	550	458	92	20 %
売上高営業利益率	3.2%	3.1%	0.1 Pts	-
EPS(円/1株)	45.0	37.6	7.4	20 %

主要データ

4月28日公表から変更なし

	<u>2005年度</u>	<u>2004年度</u>	<u>増/(減)</u>
出荷台数(千台)			
連結	1,178	1,104	7 %
売上高(億円)	28,400	26,956	5 %
為替レート			
円 / U.S.ドル	105	108	¥ (3)
円 / ユーロ	135	135	¥ 0

まとめ

- ◆ 第1四半期の営業利益は前年比14%増加
- ◆ 第1四半期の出荷台数は8%増加
- ◆ 通期見通しは変更なし



mazda

将来見通しに関する注意事項

このプレゼンテーション資料に記載されている当社の2005年度の見通し及び将来の戦略については、今後の世界経済情勢、業界の動向、為替変動のリスクなど様々な不確定要素が含まれております。従いまして、実際の当社業績は見通しと大きく異なる結果となる場合があることをあらかじめご了承ください。

投資に関する最終決定は、上記の点を踏まえ、投資家の皆様ご自身の判断で行われるようお願いいたします。当プレゼンテーション資料に掲載された情報に基づいて投資された結果、万一何らかの損害を被られましても、当社および各情報の提供者は一切責任を負いかねますので、併せてご了承ください。