

マツダ独身寮について

山口防府地区

入寮対象者

自宅が遠隔地にあり、通勤が困難な方に限ります。

通勤が困難とは、自宅からマツダ防府工場まで通勤するために、片道1時間以上かかる場合を目安にしています。

したがって、会社や防府市内に自宅がある人は入寮できません。

以外で公共交通機関での通勤、またはマツダ車での通勤が出来ない方(車での通勤はマツダ車に限ります)

入寮可能期間 ...入社してから8年9ヶ月 (原則)

期間は、寮運営の都合により短縮または延長することがあります。在寮期間の計算は、入寮月の翌月1日をもって起算します。

外観(例)



所在地

【マツダフレール木船寮】(男性用)

〒747-0835 山口県防府市大字西浦 1397

【マツダ遠藤寮】(女性用)

〒747-0834 山口県防府市大字田島 1734

施設概要

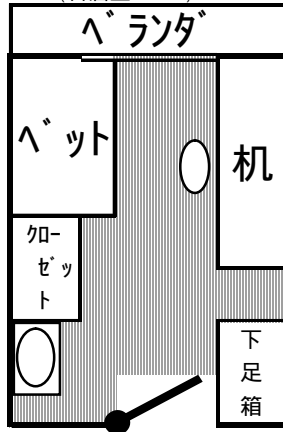
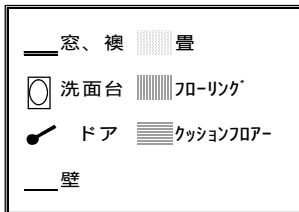
定員	【木船寮】1名/1部屋 【遠藤寮】1名/1部屋
備付設備	左の図をご覧ください
共有設備	ユニコン・洗濯機(コインランドリー)
食堂	有(有料) 木船寮のみ 遠藤寮には食堂はありませんので、木船寮を利用または、IH調理器で自炊下さい。
駐車場・駐輪場	有(マツダ車のみ駐車可) ただし、入寮時は車両・バイク(自転車は除く)の持ち込みは禁止
インターネット	寮内のシステムを利用の上、使用可能(有料)
寮費	【木船寮】(男性用) 寮費:16,650円/月(水道光熱費を含む) 【遠藤寮】(女性用) 寮費:16,650円/月(水道光熱費を含む) 【全寮共通】自治会費:500円 寮費等は必要に応じて適宜改定する場合があります
その他の寮費(毎月)	【冷蔵庫所有者】530円 【CATV】1,620円 【駐車料】1,019円 【NHK受信料】1,310円 【駐輪場】306円 【BS受信】別途料金要
徴収方法	【寮費・自治会費】当月分を当月給料控除 【食費】当月分を翌月給料控除
自治会	有(寮生相互の親睦と快適な寮づくりを目指した活動を実施)
寮勤務員	寮長・指導員

マツダフレール木船寮(男性用)

鉄筋コンクリート5階建

(各居室 15㎡)

- ・ エアコン完備
- ・ 食堂、浴場 有
- ・ コインランドリー有

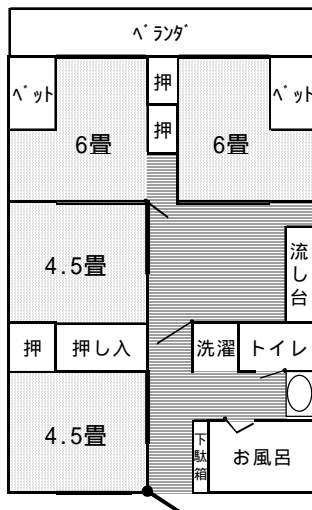


マツダ遠藤寮(女性用)

鉄筋コンクリート5階建

(各居室 71.5㎡)

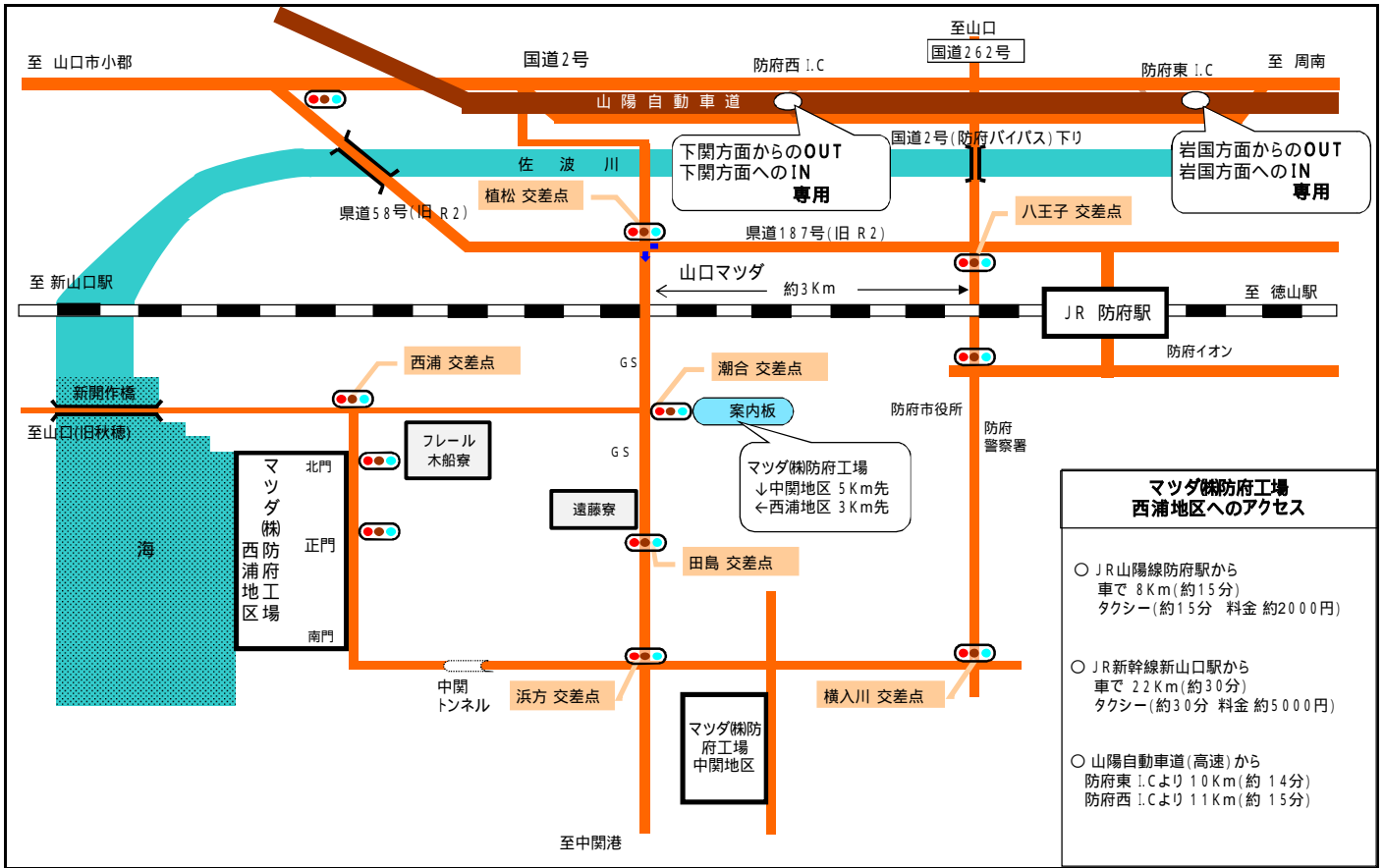
- ・ IH電子調理器 有
- ・ エアコン完備
- ・ 洗濯機 有



防火管理上、発熱器具類の使用を制限しています。使用禁止器具の持ち込みはできません。

寮に関するお問い合わせ先
マツダ株式会社 総務部(防府)
TEL: 0835-29-1111

マツダ株式会社 防府工場周辺地図



マツダ防府工場 西浦地区へのアクセス

- JR山陽線防府駅から
車で 8Km(約15分)
タクシー(約15分 料金 約2000円)
- JR新幹線新山口駅から
車で 22Km(約30分)
タクシー(約30分 料金 約5000円)
- 山陽自動車道(高速)から
防府東 I.Cより 10Km(約 14分)
防府西 I.Cより 11Km(約 15分)

マツダフレール木船寮・遠藤寮の案内図



- 寮への道順
- 【マツダフレール木船寮】(男性用)
〒747-0835 山口県防府市大字西浦1397
JR防府駅南口バス乗り場より、防長バス「小芽」行きに乗車して、「丸山」で下車。徒歩3分(所要時間25分)
 - 【マツダ遠藤寮】(女性用)
〒747-0834 山口県防府市大字田島1734
JR防府駅南口バス乗り場より、防長バス「中浦」行きに乗車して、「北側」で下車。徒歩5分(所要時間25分)